



Référence : TAS 462 0329

Edition : septembre 2014

PRÉSENTATION: peinture satinée écologique à base d'huiles végétales

Peinture de finition satinée à base d'émulsion d'huiles végétales naturelles non transformées.

Composition: eau (1), dioxyde de titane (4), standolie huile de ricin déshydratée (2), kaolin (1), carbonate de calcium (1), caséine (2), huile de ricin sulfatée (2), huile de chanvre (1), standolie huile de tournesol (2), lécithine de soja (1), résinate de zinc (2), siccatif au fer (3), anti-mousse à base d'huile végétale (3), hydroxyde de sodium (2), hexametaphosphate de sodium (2), aluminosilicate de sodium, épaississant à base d'ether de cellulose (2)(3), conservateurs à base de MIT/BIT/CIT (3)

62,9% du total des ingrédients de ce produit sont naturels, 18,5% d'origine naturelle transformée, 17,6% en dioxyde de titane, 1% totalement ou partiellement pétrochimique

TEINTES ET CONDITIONNEMENTS: Blanc en 0,9L, 2,25L, 9L

QUALITES ENVIRONNEMENTALES (PROMOTEUR LABORATOIRES NATURA)

Produit contrôlé par Ecocert Greenlife -

Odeur très légère d'huile végétale - Pas de solvant, pas de co-solvant - Très faible taux de C.O.V. (0,01g/L)
Les emballages et les résidus de peinture sont considérés comme déchets ménagers - Produit sans nocivité.

FONCTION ET PRINCIPALES QUALITÉS

Brillance satinée exceptionnelle pour une peinture naturelle - Excellent couvrant et garnissant
Monocouche sur support homogène imprimé à 50µm sec .

Mêmes performances techniques que celles exigées par l'Ecolabel, attestées par laboratoire tierce partie.

PRÉPARATION DES SURFACES AVANT PEINTURE (Selon DTU 59.1)

Selon les cas: lessivage, dépoussiérage, "matage" des anciennes peintures adhérentes par ponçage léger.

Dans tous les cas: application préalable d'une couche de **TASSILI PRIMAIRE 459**

UTILISATIONS RECOMMANDÉES

Murs, plafonds, huisseries en intérieur - Supports : plâtre, placoplâtre, Fermacell, papier à peindre, toile de verre, bois, etc...

PRECAUTIONS D'EMPLOI :

Généralités: lire les conseils d'application et recommandations diverses en annexe ou sur l'étiquette.

Dans tous les cas, appliquer en couches fines, sans surcharger, sans croiser - Rechampir au fur et à mesure du travail.

Ne pas appliquer sur supports condensants, humides en permanence ni sur un support surchauffé ou à température < à 12°C.

CARACTÉRISTIQUES ET RENDEMENT DU PRODUIT A 20°C

Dté: 1,3 - **ESP:** 55% - **Viscosité:** Brookfield 6000 mPas - **Brillance:** 28% sur plaque de verre, 14% sur placoplâtre

Dureté et lessivabilité: bonnes après séchage à cœur (env. 7 jours) - **Adhérence:** excellente

Rendement sur support lisse imprimé: 20m²/L au rouleau laqueur ou 6mm, 17m²/L au 10mm (aspect pommelé)

MATERIEL D'APPLICATION ET PRÉPARATION DU PRODUIT

voir aussi au verso

Mélanger énergiquement le produit, manuellement ou mécaniquement, pour le ramener à une viscosité "crémeuse".

Brosse fibres synthétiques, "patte de lapin" ou rouleau laqueur ou poils courts 6mm, pistolet, station peinture.

Avec un rouleau de plus de 10mm, prudence: l'aspect est moins lisse, un peu poché, et la réflexion différente de la lumière dans les creux et sur les crêtes risque de donner l'impression que la teinte n'est pas uniforme - Nous déconseillons ce mode d'application.

DILUTION

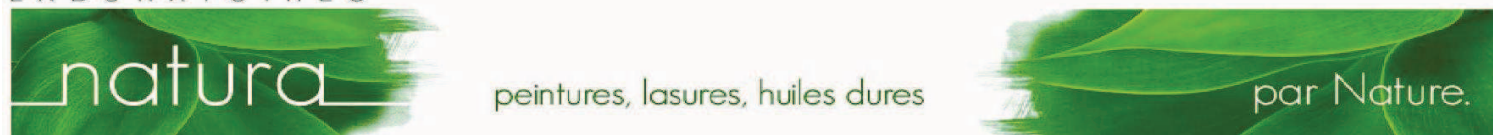
A l'eau: si nécessaire 5% à la brosse ou au rouleau en 1ère couche - Airless: 5% - Station peinture: variable selon matériel.

SÉCHAGE A 20°C

Hors poussière	Sec au toucher	Recouvrable	Dur à cœur
30mn	70mn	24h à 20°C - 36 à 48h si t° < 16°C	± une semaine

Conservation : 1 an minimum en emballage d'origine non ouvert (température > 5°C et < 35°C).



LABORATOIRES



Une préparation adaptée à la nature du support

- **Pour les supports bruts ou neufs** : dépoussiérer et appliquer une couche de Primaire NATURA 459
- **Sur une ancienne peinture** : lessiver, rincer, laisser sécher. Éliminer les parties non-adhérentes. Poncer en cas de brillance.
- **Sur le bois** : un léger ponçage après le séchage de la couche de primaire afin d'égrener les fibres du bois.
- **Sur des ratrappages d'enduit** : poncer et appliquer une couche de **Primaire Natura 459**.

Quelques petits conseils

-  Travailler à une température de 12 à 25 °C.
-  Temps de séchage entre 2 couches : 6 à 24 heures selon les produits. (consulter le verso de l'étiquette ou la fiche technique)
-  Nettoyage des outils à l'eau savonneuse
- Ne vous arrêter pas au milieu d'un pan de mur et ne revenez pas sur votre application lors du séchage
- La résistance de la peinture aux chocs et au lessivage (avec un dégraissant doux de type liquide vaisselle) sont obtenus après séchage complet du film, soit 10 jours après l'application.
- Après travaux, bien refermer le pot et renverser le pot afin de le rendre bien hermétique

Les bons outils

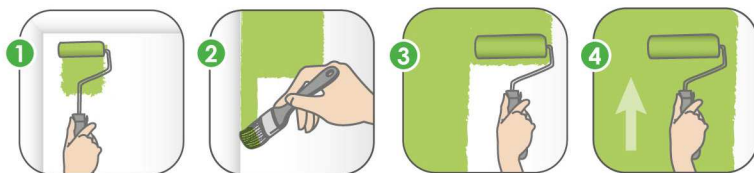
Mélanger	Autres outils nécessaires
 <p>mélanger la peinture avec soin avec un mélangeur ou une baguette large</p>	 <ol style="list-style-type: none"> 1 Brosse plate microfibres 2 Pinceau à recharger microfibres 3 Patte de lapin velours
Primaire, Blanc et teintes pasteltes en Mat et Velours	Teintes vives en Mat et Velours, toutes teintes en Satin +
 <p>Rouleau microfibres de 10 à 12 mm deux couches de finition</p>	 <p>Rouleau laqueur 4 mm 2 à 3 couches de finition selon les teintes</p>

Les bons gestes

Important :

La nature et le taux des conservateurs que nous utilisons sont strictement réglementé par le référentiel Ecocert. C'est pourquoi, si vous ne pensez pas consommer la totalité du bidon que vous avez entamé, prenez soin de verser ce dont vous pensez avoir besoin dans un bac à peinture. A défaut, en trempant vos outils dans l'emballage d'origine, vous risqueriez de polluer par des bactéries, à court ou moyen terme, le reste de peinture qui serait alors inutilisable. Dans tous les cas, le reste de peinture doit être conservé dans un emballage proportionnel au volume restant, ne laissant que peu de place au vide.

En blanc et toutes teintes, en Mat, Velours et Satin +



- 1 Commencer par les coins et angles au petit rouleau.
- 2 Dégager les angles à l'avancement.
- 3 Écraser ces rechargis au rouleau. Puis appliquer verticalement au rouleau par carrés successifs de 1 m².
- 4 Terminer en lissant de bas en haut dans un même geste sans trop appuyer.

LABORATOIRES



www.laboratoires-natura.org