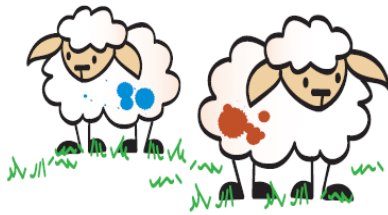


Peinture
naturelle

100%
ÉCOLOGIQUE
à base d'huiles végétales



linea
sport & nature
peinture naturelle pour moutons

sans C.O.V. de synthèse*
ni dérivés du pétrole
résidus de peinture
facilement biodégradables

teinte :

* Les huiles végétales contiennent naturellement une quantité infinitésimale de COV
dits naturels par exposition aux COV contenu dans les solvants, etc. atmosphériques.

DERIVERY SAS
3 bd Eugène Marie • 27800 BRJONNE
Tél. 02 32 43 74 00 • Fax : 02 32 43 74 07

Compatible
tous matériels
d'application

LABORATOIRES
natura
www.laboratoires-natura.org

par Nature.

Valeur limite UE pour ce produit (cat I) : 140g/L COV
Ce produit contient max : 5g/L COV

Tenir hors de portée des enfants 1 Kg 5 Kg autre

PEINTURE D'IDENTIFICATION POUR BÉTAIL

Référence : LMA466 99-- 02

Edition : avril 2013

PRÉSENTATION :

Peinture naturelle biodégradable à base de liant végétal pour identification des animaux et plus particulièrement des moutons de présalé ou avant la transhumance en montagne - Composition: huile de lin en émulsion dans l'eau, charges minérales, caséine, cellulose, agent de conservation agréé DGA* et BgVV**

TEINTES ET CONDITIONNEMENTS :

Teintes Ral ou standardisées en 1 et 5kg (autres conditionnements, nous consulter)

Blanc, Ral 5017, 1023, 2010, 3020 et 6010 en aérosols 500ml

CLASSIFICATION :

Il n'existe pas encore de classification Afnor pour les huiles végétales en émulsion dans l'eau.

PRINCIPALES QUALITÉS :

Sans danger pour les animaux, ne pollue ni les végétaux ni les sols.
Sans COV de synthèse ni dérivés de pétrole
Excellente tenue aux intempéries
Biodégradable

UTILISATIONS RECOMMANDÉES, PRECAUTIONS D'EMPLOI :

Marquage sur bétail - Ne pas utiliser par temps menaçant.



CARACTÉRISTIQUES DU PRODUIT A 20°C :

Viscosité	Densité NFT 30020	Point Eclair	Extrait sec en poids	C.O.V. naturels
Thixo Brookfield 2500/3000 mpas	env. 1,35	NC	64%	Valeur limite UE (cat I): 140g/l COV Ce produit contient max: 5g/l COV

CONSERVATION : 1 an en emballage d'origine non ouvert (température > 5°C et < 30°C).

Passé ce délai, procéder avant utilisation à un contrôle visuel et olfactif après avoir homogénéisé le produit

RENDEMENT :

4 à 5m²/kg en moyenne en formule liquide, environ 1,5 à 2m² pour un aérosol

MISE EN ŒUVRE :

Diluer la peinture si nécessaire en fonction du matériel utilisé - Rincer le matériel à l'eau savonneuse

HYGIÈNE ET SÉCURITÉ : Fiche de données de sécurité sur simple demande.

*FDA: Food and Drug Administration - **BGVV: Bundesinstitut für Gesundheitlichen Verbraucherschutz Und Veterinärmedizin

LABORATOIRES

natura

peintures, lasures, huiles dures

par Nature.

DERIVERY S.A. : siège social - 4 rue Léon TALMY 27 290 PONT AHTHOU tel 02 32 43 74 02 - fax 02 32 44 89 94

Administratif, Commercial, Laboratoire et Expédition : 3, bd Eugène Marie 27 800 BRIONNE tel 02 32 43 74 00 - fax 02 32 43 74 07